

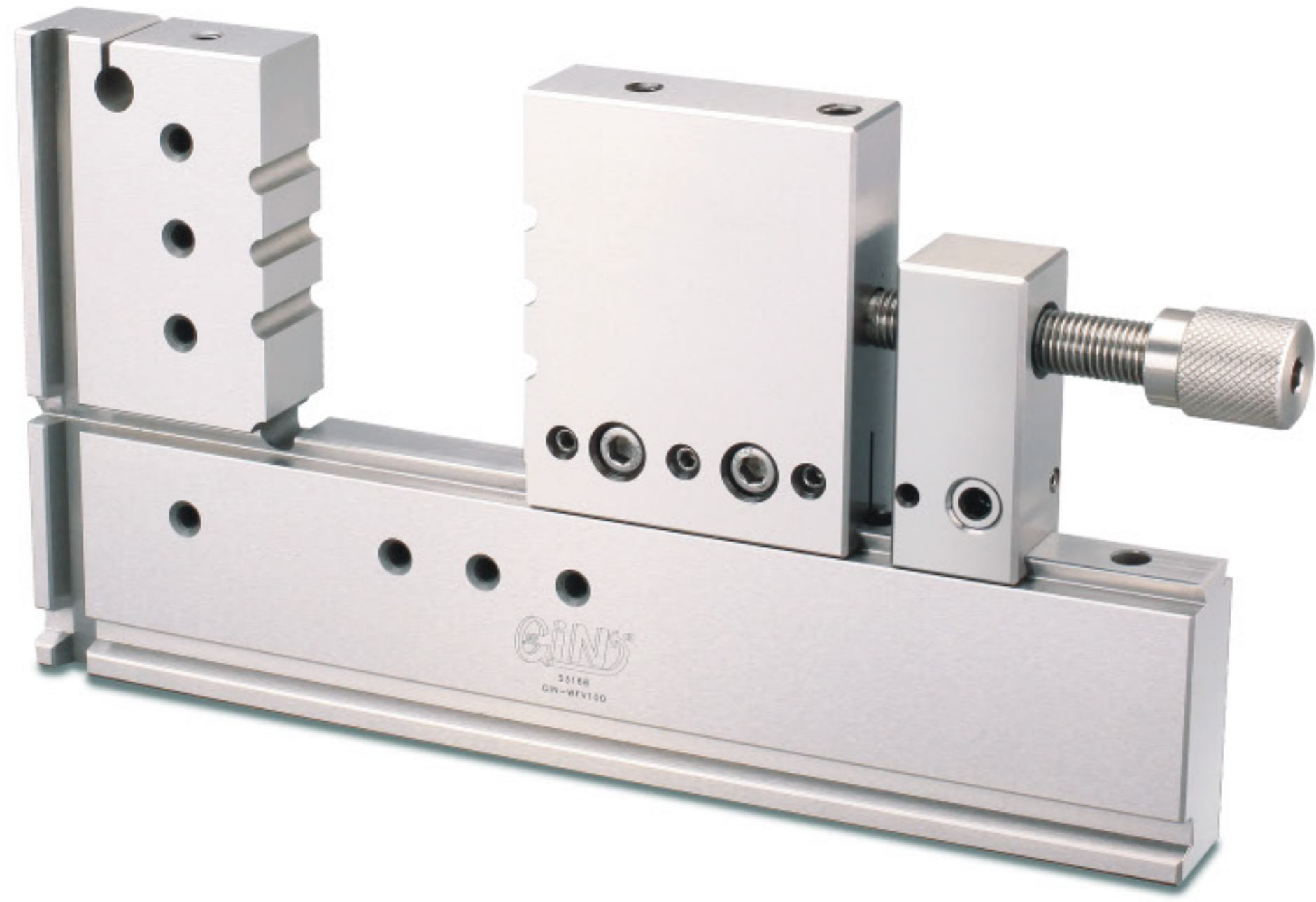
綫切割萬力夾具 Wire EDM Extensions Clamp

53168

WFV100

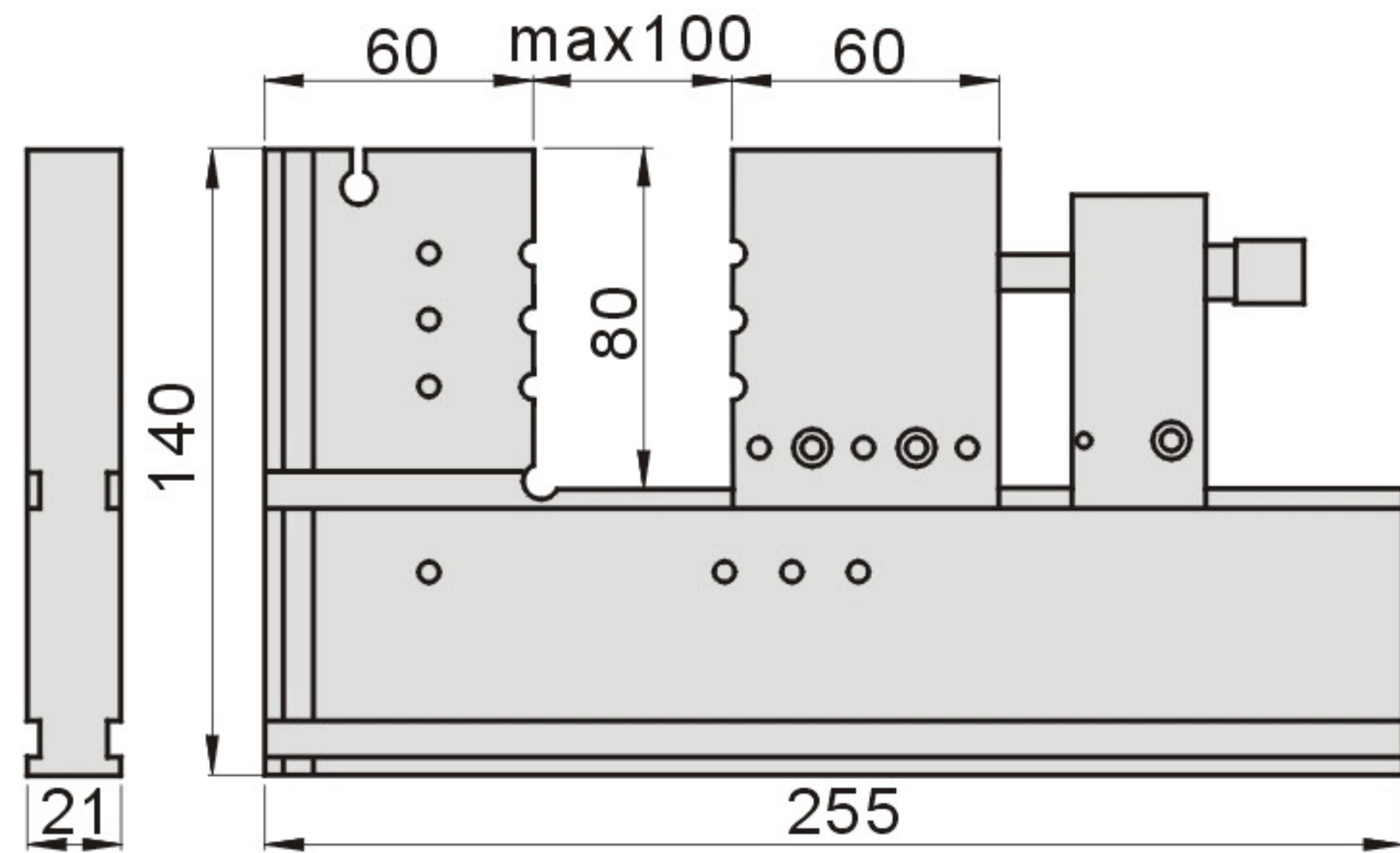
手轉綫切割萬力

Stainless Precision Vise For EDM



特點:

- ▶ 材質採用高級不銹鋼,經高溫淬火及超深冷處理至HRC45°-55°再進行研磨加工因此不易變形。具有抗腐蝕和耐磨損的特點。
- ▶ 手動設計使用方便靈活,適用於小型工件夾持。
- ▶ 鉗口較深,能夠穩固地夾持較寬工件。
- ▶ 平行精度0.003/100mm以內。
- ▶ 垂直精度0.005/100mm以內。



53170

WHV

手轉綫切割萬力

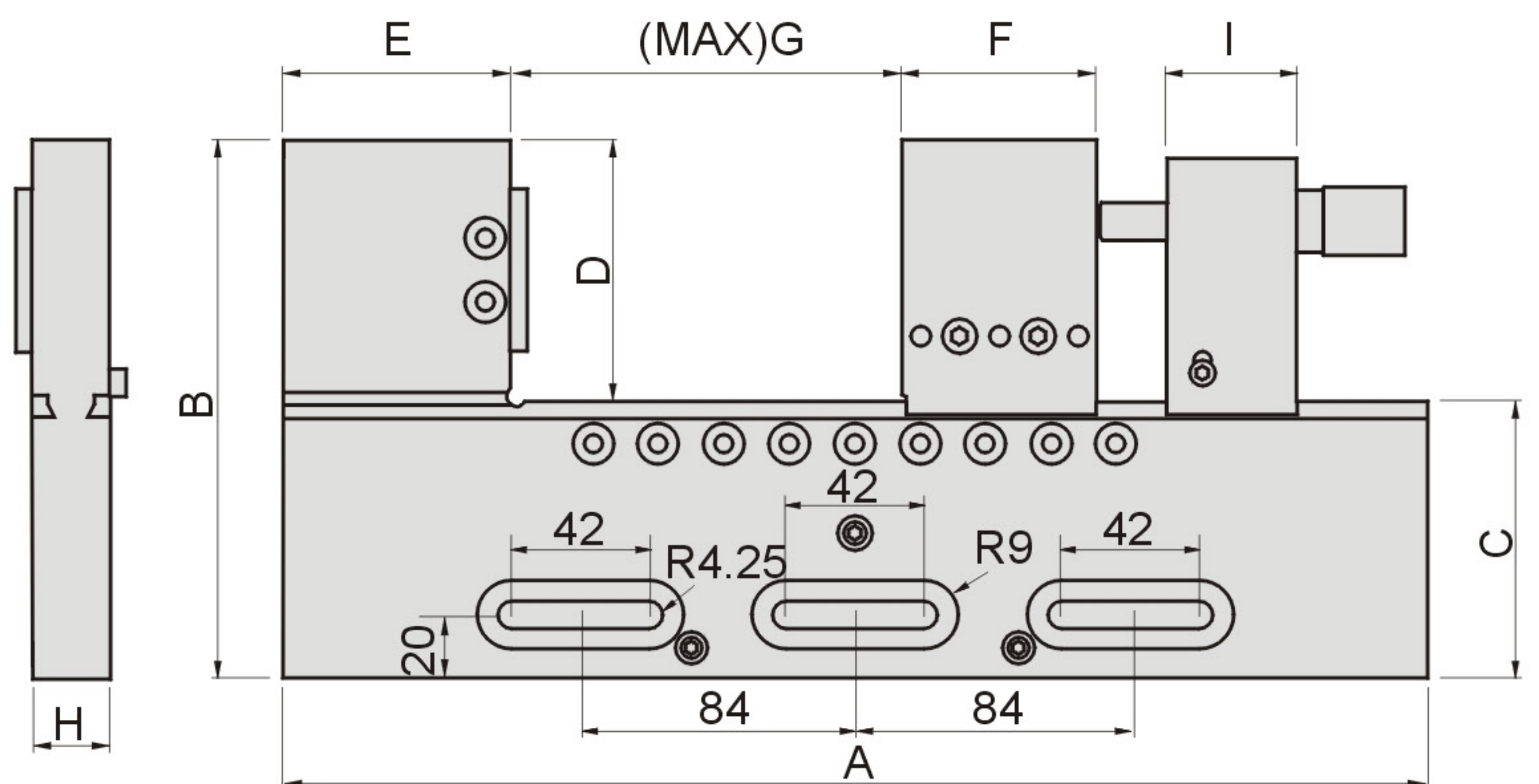
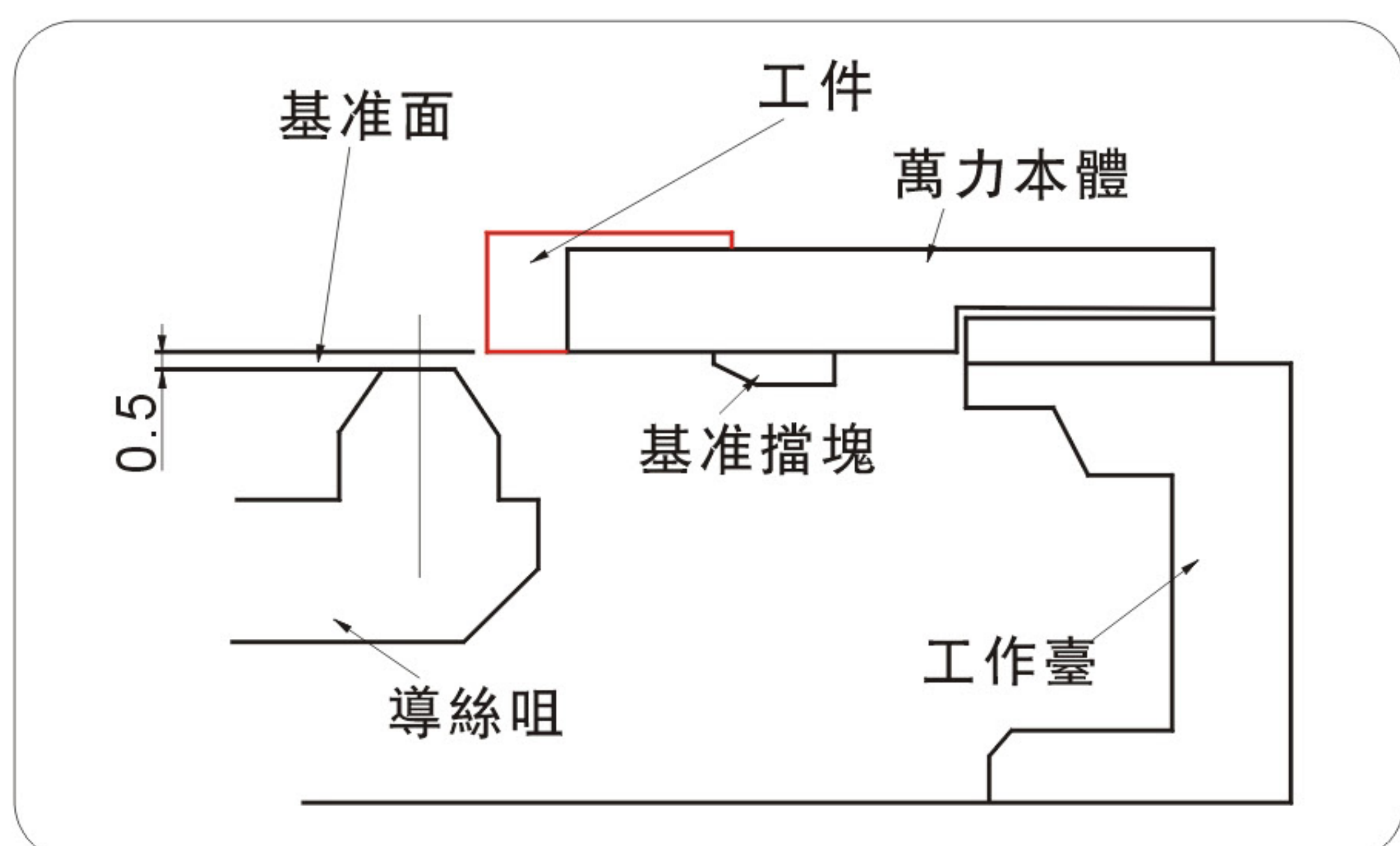
Stainless Precision Vise For EDM



特點:

- ▶ 精密綫切割萬力,不銹鋼材質,真空熱處理后經超深冷處理再進行研磨加工及應力消除,因此本體不易變形。
- ▶ 鉗口開閉採用手轉型夾持設計,可任意的旋轉把手,調整至您所需的夾持工件大小,夾持工件迅速方便。
- ▶ 材質:不銹鋼,硬度:HRC45°~55°
- ▶ 平行精度0.003/100mm以內。
- ▶ 垂直精度0.005/100mm以內。

裝夾位置關係圖



單位:mm

訂購編號 Order No.	型號 Model	A	B	C	D	E	F	G	H	I	重量 N.W.
53170-01	WHV100	275	135	85	50	60	60	120	24	35	5.5kg
53170-02	WHV150	350	145	85	60	70	60	180	24	35	7.5kg