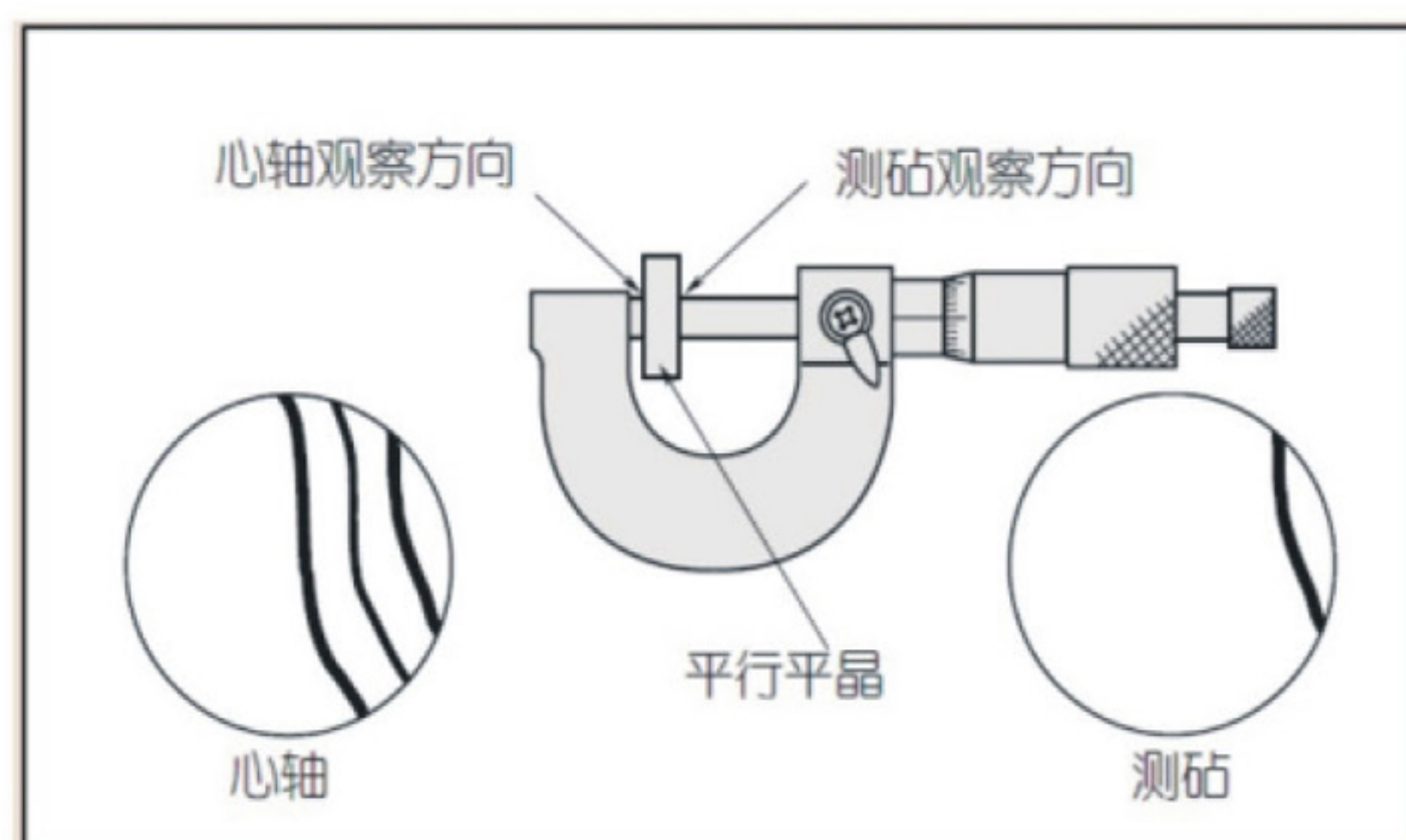


## 55150 GOP 平行平晶 Optical Parallel



### 特點:

- ▶ 平晶是利用光波干涉現象測量平行度及平面度誤差的,故其測量方法稱為平晶干涉法,也稱技術光波干涉法。
- ▶ 借助於平行平晶產生的干涉條紋圖案可對測量表面的平行度進行檢測。



單位:mm

訂購編號 Order No.	規格明細	直徑	厚度	平行度	平面度
55150-01	高精度平行平晶	∅30	12	0.2μm	0.1μm
55150-02	一般精度平行平晶	∅30	12	0.4μm	0.2μm

## 55155 GOF 平面平晶 Optical Flat

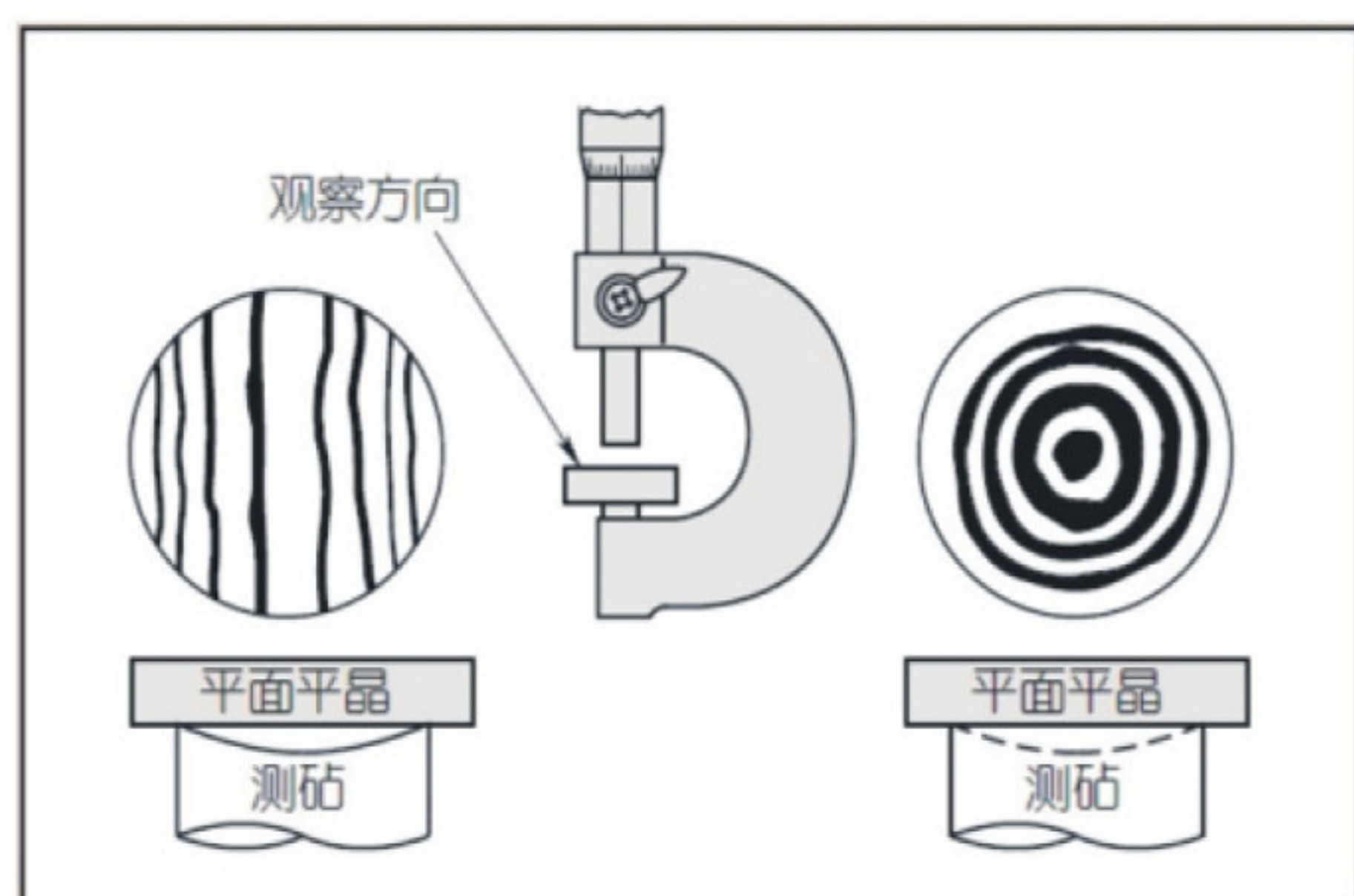


### 特點:

- ▶ 平晶是利用光波干涉現象測量平行度及平面度誤差的,故其測量方法稱為平晶干涉法,也稱技術光波干涉法。
- ▶ 通過平面平晶的干涉條紋圖案可對測量表面的平面度進行檢測。
- ▶ 呈圓環形,其中一個表面精確拋光,可用于檢測量塊、壓板基準面、千分尺測量面或其他任何高反射率的平坦表面的平面度。

單位:mm

訂購編號 Order No.	規格明細	直徑	厚度	平行度	平面度
55155-01	單平面平晶	∅45	15	--	0.1μm
55155-02	雙平面平晶	∅45	15	--	0.1μm
55155-03	單平面平晶	∅45	15	--	0.03μm
55155-04	雙平面平晶	∅45	15	--	0.03μm
55155-05	單平面平晶	∅50	20	--	0.03μm
55155-06	雙平面平晶	∅50	20	--	0.03μm
55155-07	單平面平晶	∅60	20	--	0.03μm
55155-08	雙平面平晶	∅60	20	--	0.03μm
55155-09	單平面平晶	∅75	20	--	0.03μm
55155-10	雙平面平晶	∅75	20	--	0.03μm



量測工具  
MEASURING TOOL