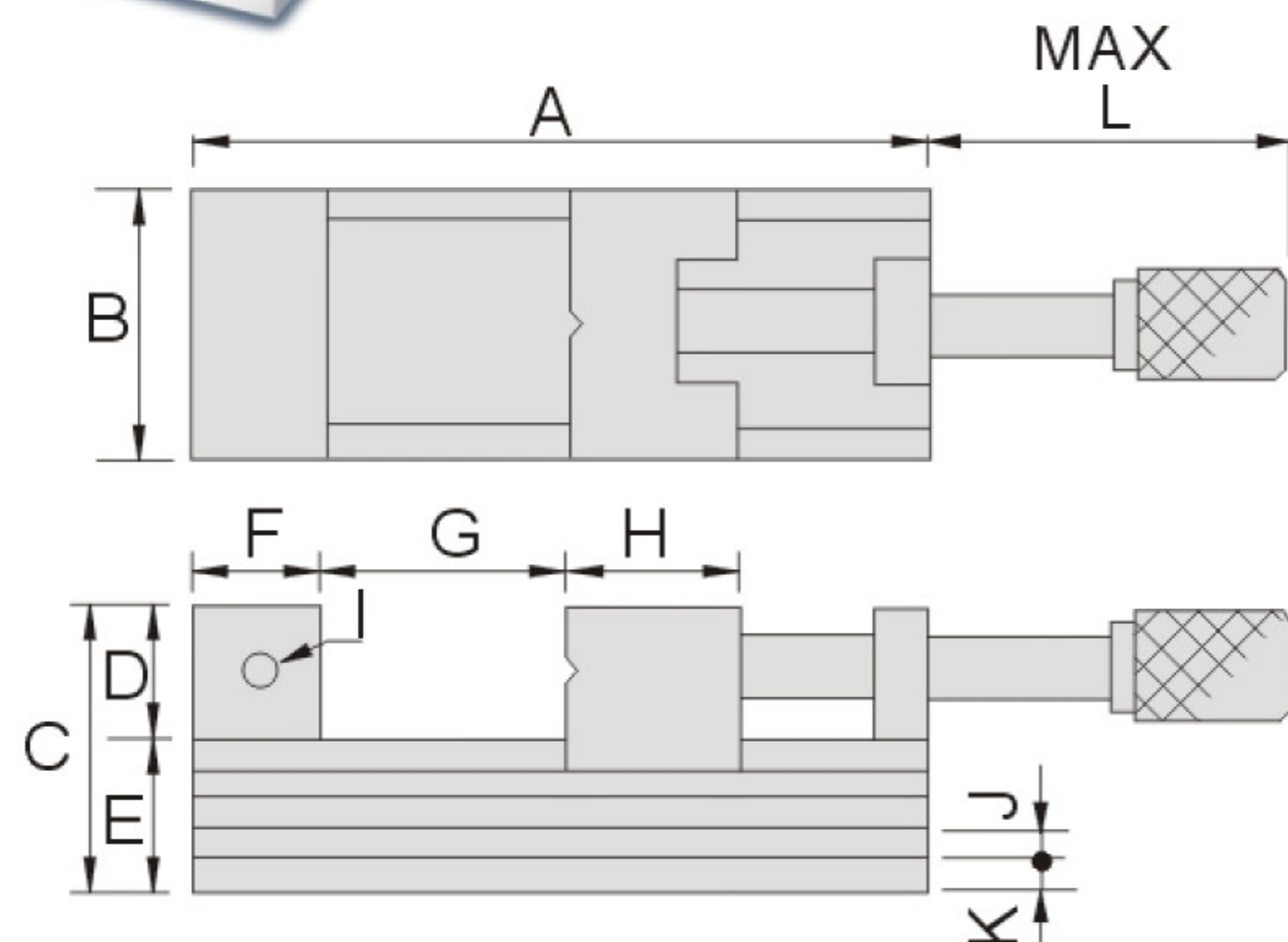


52840 A 高級萬力 Super Precision Tool Maker Vice

A20



特點:

- ▶ A型精密工具萬力系列,尺寸規格齊全,握把式設計,可任意的旋轉把手,調整夾持工件的大小。把手輪有內六角設計,可供六角扳手加壓鎖緊使用。
- ▶ 精密的螺桿配合螺帽,有效的確保使用年限,保證其品質及精度。
- ▶ 單向斜角設計,能夠自動校正主體的變形量。
- ▶ 材質: SK2
- ▶ 硬度: HRC56~58°
- ▶ 平行精密度: 0.003mm/100mm內
- ▶ 垂直精密度: 0.004mm/100mm內

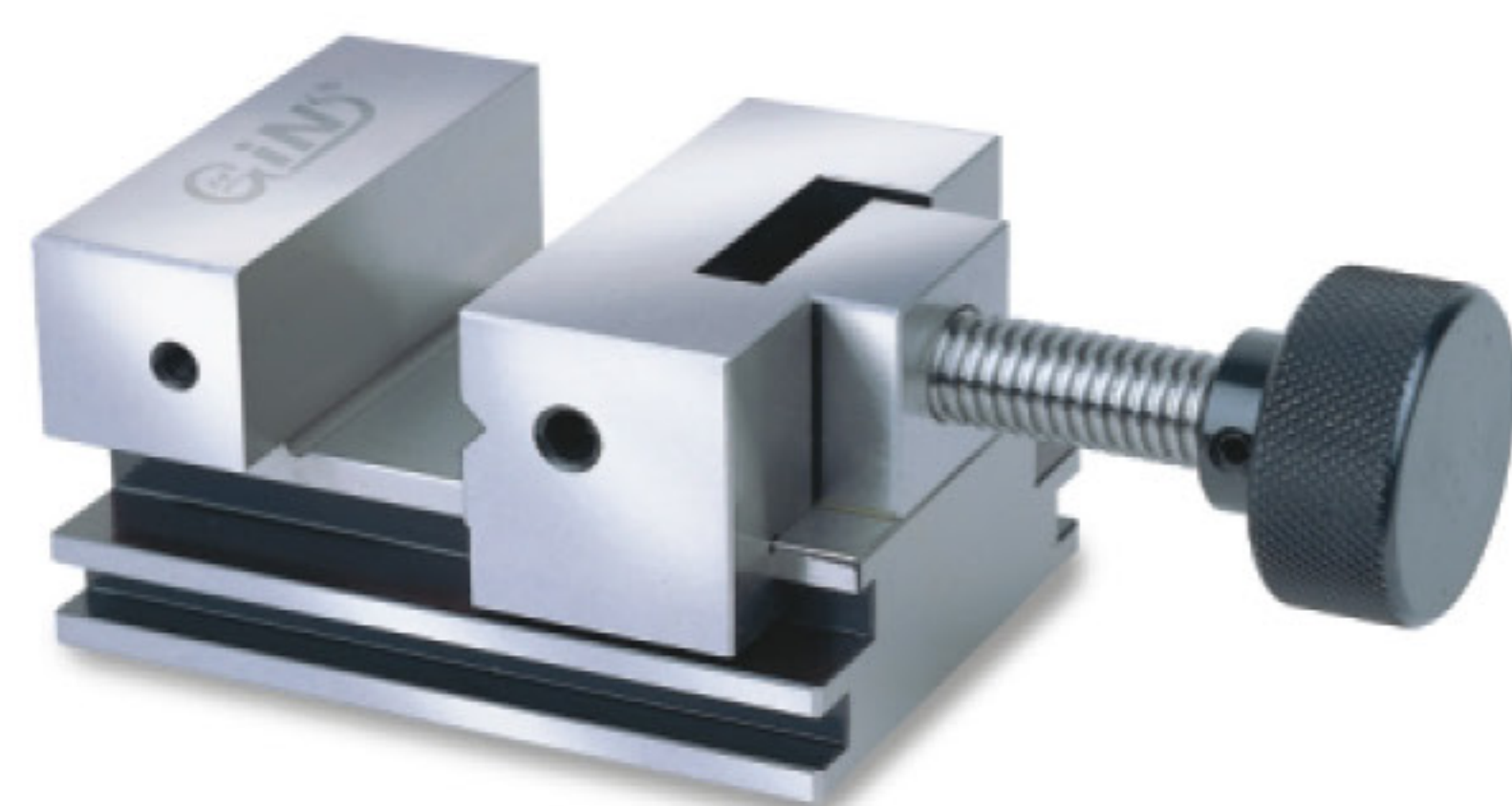
單位:mm

訂購編號 Order No.	型號 Model	A	B	C	D	E	F	G	H	I	J	K	L	重量 N.W.
52840-20	A20	140	48	55	25	30	25	0-75	40	M6	-	-	117	2.3kg
52840-25	A25	160	63	69	30	39	30	0-85	45	M6	8	9	129	3.8kg
52840-30	A30	180	73	78	35	43	35	0-95	50	M6	8	10	132	6.0kg
52840-40	A40	230	98	92	45	47	45	0-120	50	M8	10	11	172	11.3kg

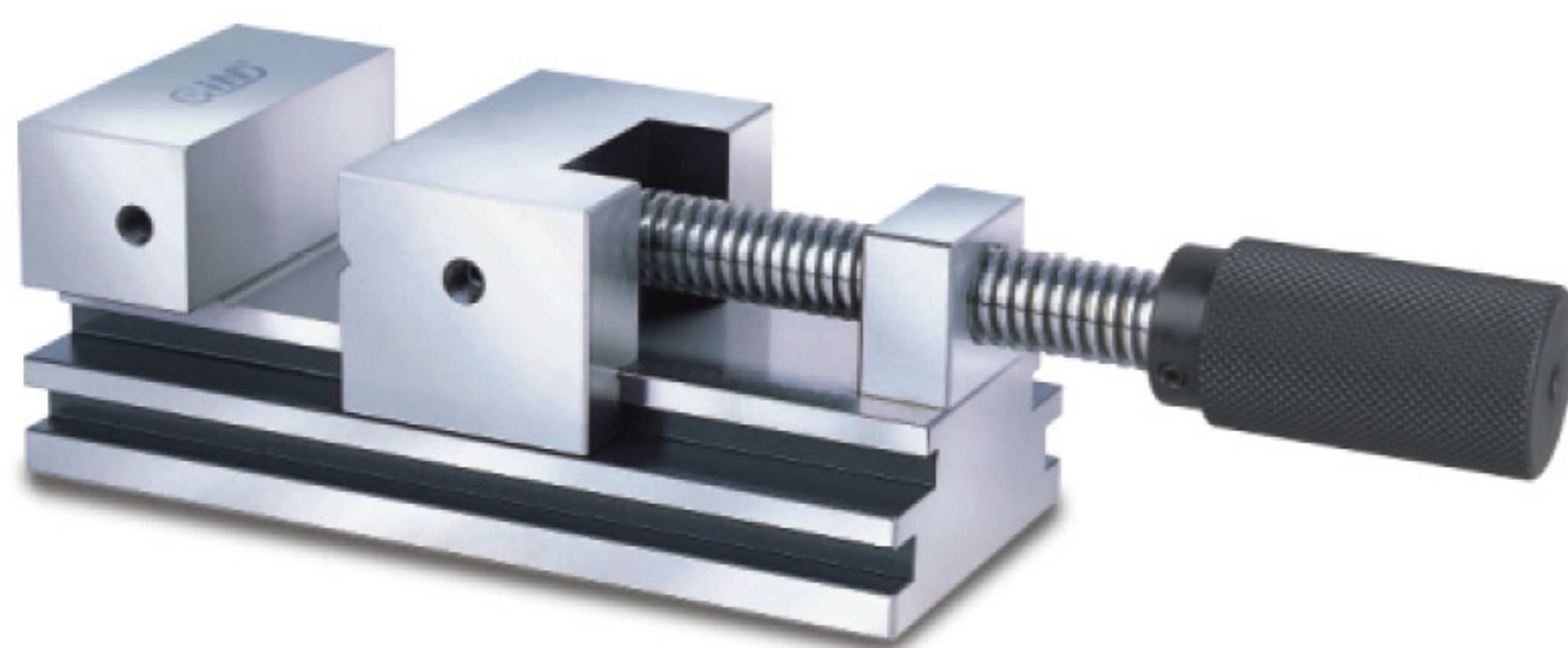
TOOL MAKER VISE
工具萬力

52850 AS 超精密工具萬力 Super Precision Tool Maker Vice

AS60

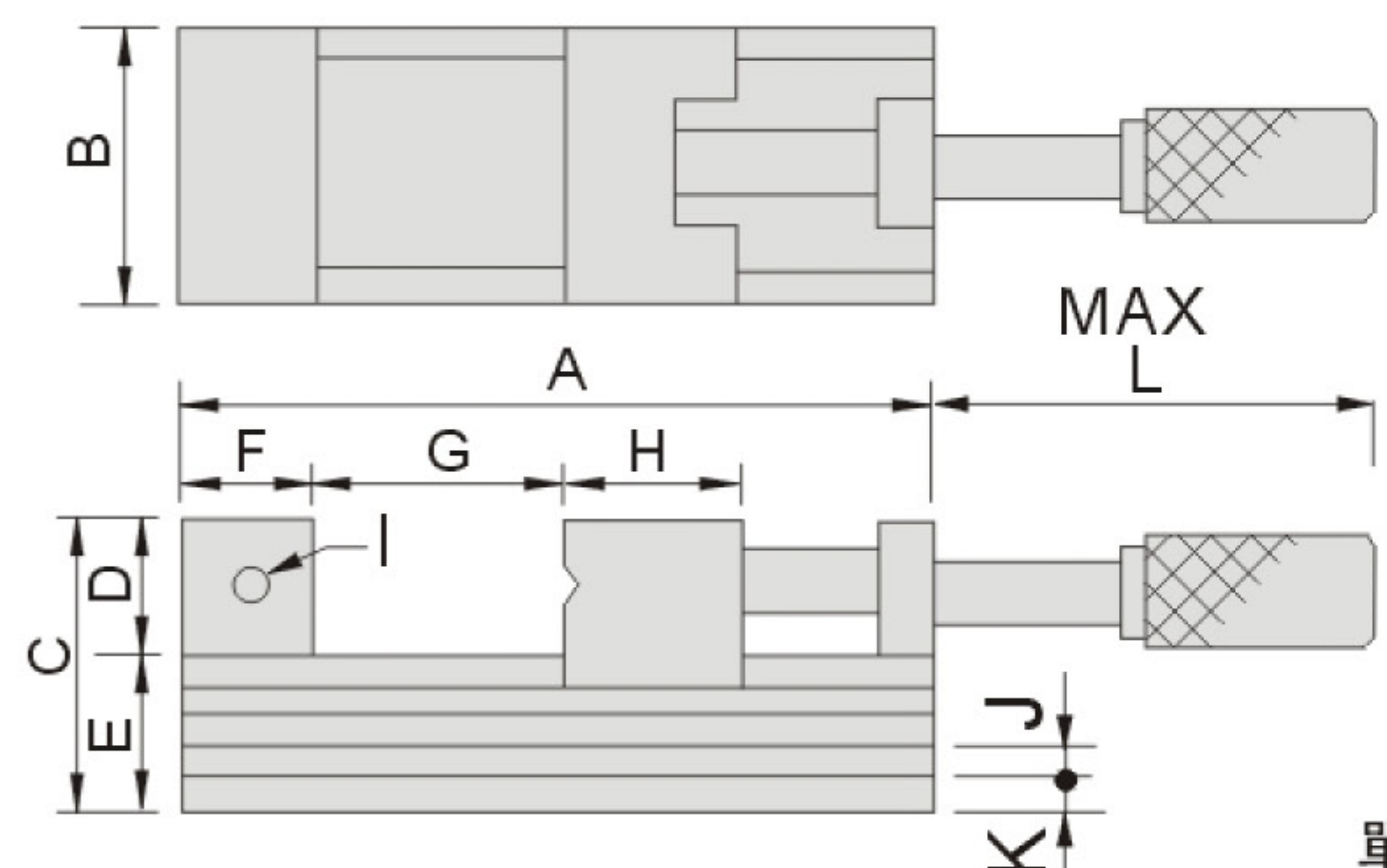


AS70



特點:

- ▶ AS型超精密工具萬力,採用高級合金鋼製造,設計結構和精密度都是最好的工具萬力。
- ▶ 由於品質和精密度穩定,在日本和歐洲均受到消費者歡迎,產品行銷全世界。
- ▶ 新型的單向斜角設計,能夠自動校正主體的變形量。



單位:mm

- 材質: SKS
- 硬度: HRC58°~60°
- 深冷處理: -185°C
- 平行精密度: 0.002mm/100mm內
- 垂直精密度: 0.003mm/100mm內

訂購編號 Order No.	型號 Model	A	B	C	D	E	F	G	H	I	J	K	L	重量 N.W.
52850-60	AS60	92	60	50	25	25	25	0-32	30	M5	6	4.5	60	1.6kg
52850-70	AS70	165	70	62	30	32	33	0-80	45	M6	7	8	140	4.0kg
52850-90	AS90	212	90	80	40	40	40	0-120	50	M6	9	9	192	8.4kg