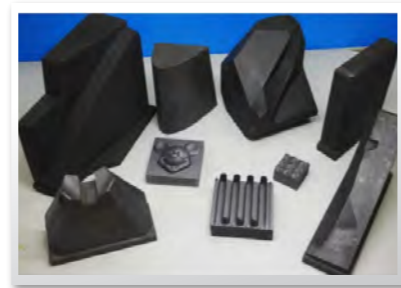
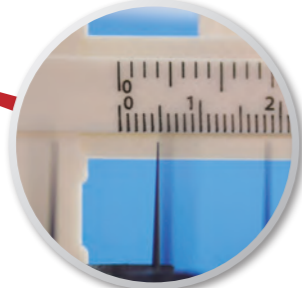
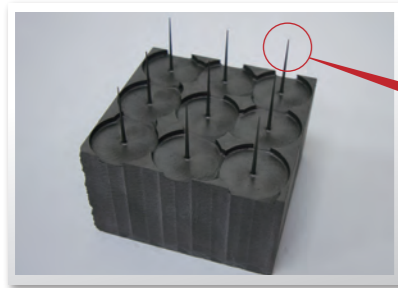


項目	unit	i6	i9
工作臺			
工作臺面積	mm	800x500	1100x500
工作臺承載	kg	500	400
工作臺到主軸鼻端距離	mm	150-550	150-550
兩柱間距離	mm	1100	1300
行程			
X 軸	mm	600(option:700)	900
Y 軸	mm	500	500
Z 軸	mm	400	400
控制器			
控制器		FANUC 0iMF	FANUC 0iMF
進給速度			
三軸快速進給	m/min	48/48/48 option : 60/60/60	48/48/48 option : 60/60/60
三軸切削進給	mm/min	1~10000 option : 20000	1~10000 option : 20000
主軸			
主軸馬力	kW	2.2/3.7	2.2/3.7
主軸轉速	rpm	12000//15000/20000	12000/15000/20000
主軸斜度		BBT-30 20K /50E	BBT-30 20K /50E
刀庫			
刀庫容量	pcs	3 (option:12/16)	3 (option:12/16)
最大刀重	kg	3	3
最大刀長	mm	200	200
最大刀徑	mm	70	70
機台尺寸與重量			
機床重量 (不含選配件)	kg	5000	6000
最大佔地空間	mm	2600*4600*3000	3000*4600*3000
選配			
· HEIDENHAIN TNC620 · MITSUBISHI M80/M70系列 · FANUC 0iMF/31i · 12T/16T 傘型刀庫 · 24T 刀臂式刀庫 · 30000rpm/50E/內藏式主軸 · 四、五軸旋轉工作台 · μ 級集塵設備 · 三軸光學尺 · 交換工作台			

* 詳細規格會依不同選配件而有所改變。 * 本公司保留產品修改之權利。



2016.10 DESIGNED BY JAPAN 866-4-2296-5959



i



MAXXTRON

**HIGH SPEED GRAPHITE
MACHINING CENTER**

高速石墨加工中心機

i6, i9



思诚资源
www.sczy.com
高端制造服务商

深圳思诚资源科技有限公司
SHENZHEN SCZY TECHNOLOGY CO.,LTD.

电话/Tel: 0769-22186189
网址/Web: www.sczy.com
邮箱/E-mail: sales@sczy.com
地址/Adr: 东莞市长安镇长青南路1号万科中心1906

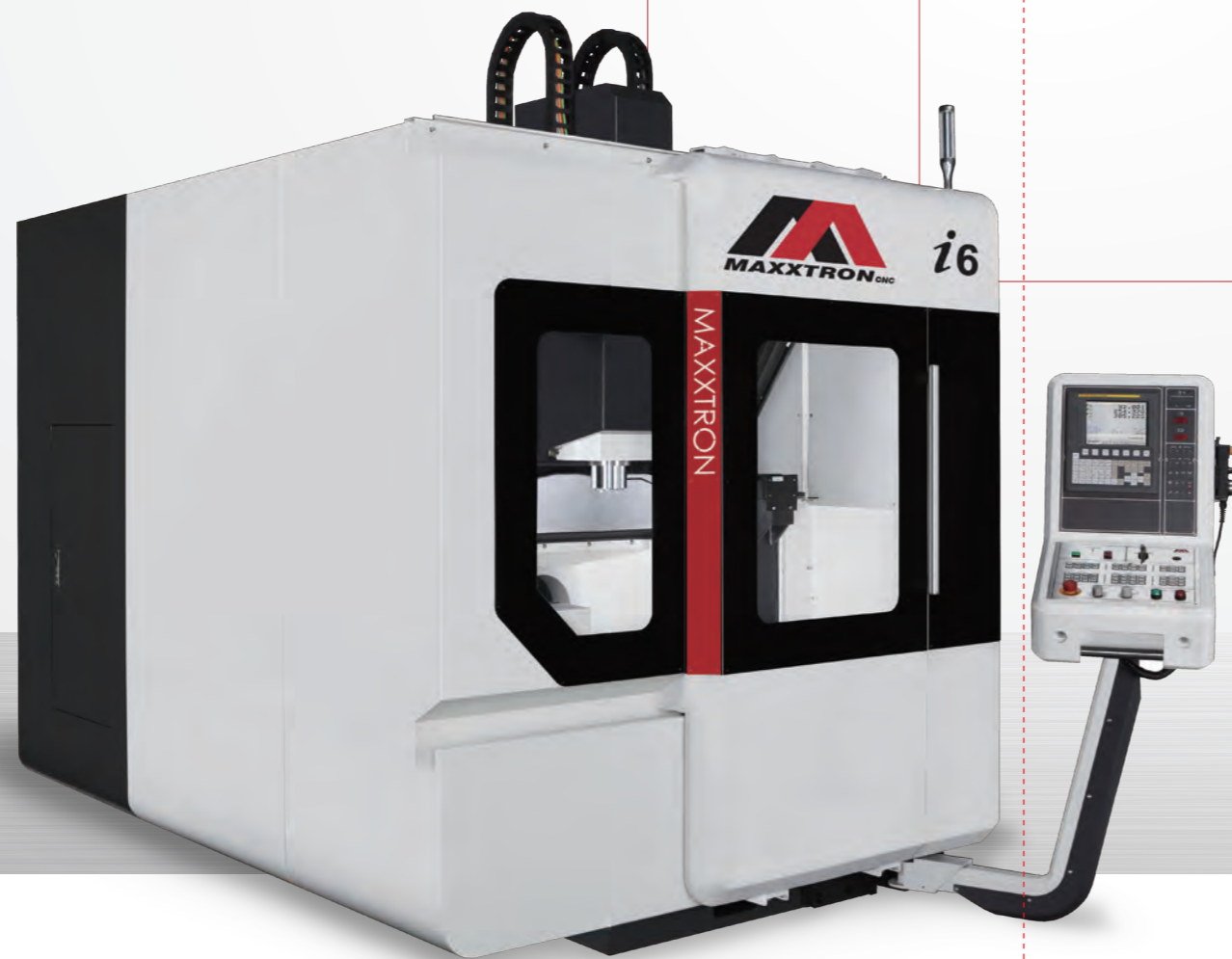
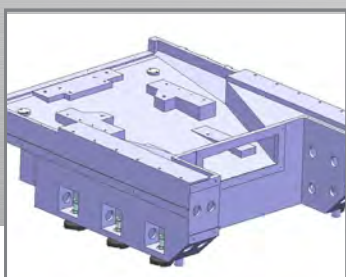
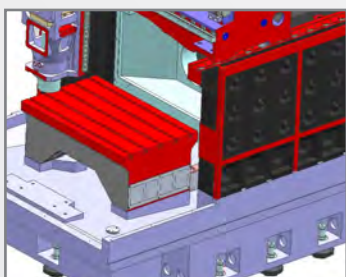


微信公众平台

經銷商

石墨切削專用

- ▶ 所有鑄件皆採箱型結構設計，輕量化與高剛性結構
- ▶ 階梯式鞍座設計，優越動態剛性
- ▶ 鞍座與橫樑結合面設計，增加切削剛性
- ▶ 天車式結構設計，三軸移動皆在上方，線軌與螺桿不會堆積石墨粉塵
- ▶ 工作臺固定不動，易於集塵
- ▶ 三軸油脂潤滑、高系數防塵螺桿與線軌
- ▶ 底座吸塵口，方便清潔
- ▶ 石墨集塵系統自動清洗裝置(選配)
- ▶ 機台內石墨粉塵自動清洗裝置(選配)



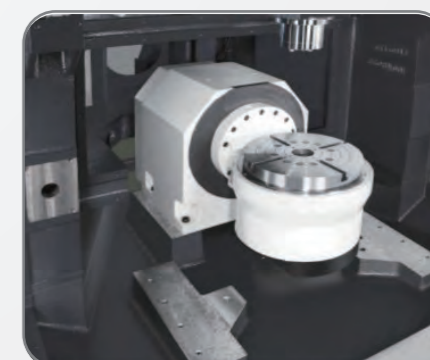
最齊全的加工配套方案



量測系統



交換台



4、5軸加工



μ級吸塵過濾系統



刀臂式刀庫