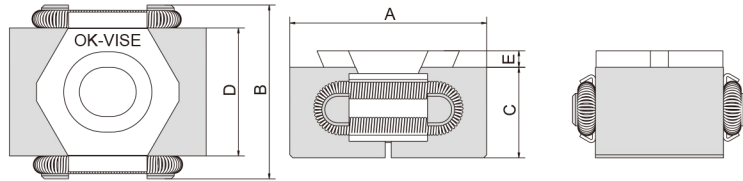
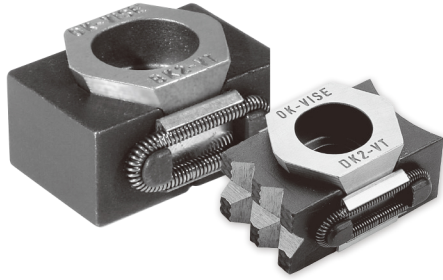
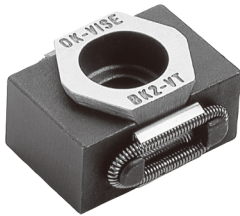


# 可加工卡爪系列

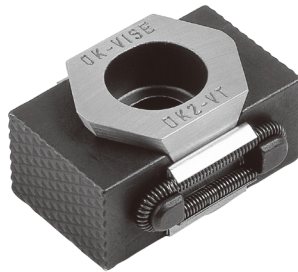
该系列卡爪附加可加工区域。根据型号的不同有3mm和5mm两种尺寸的可加工区域供选择。



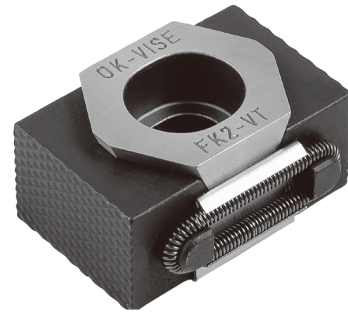
## 型号



BK2-VT+3



DK2-VT+5/DK2-VT I+5

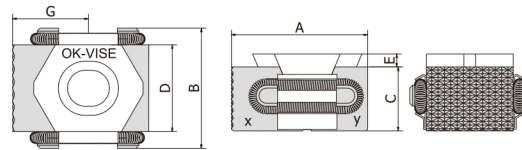
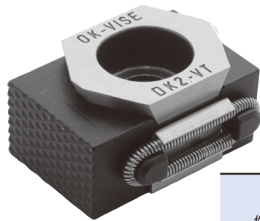


FK2-VT+5

件号	A			B	C	D	E	内六角螺栓 DIN 912	夹持力 kN	扭矩 Nm	重量 (g) (*盎司)	硬度 HRC
	最小值	推荐值	最大值									
BK2-VT+3	33	35	37	29	15	21	2.5	M8x20	25	43	70	30-34
DK2-VT+5	52	55	59	41	22	30	4	M12x30	55	145	235	30-34
DK2-VTI+5	2.04	2.16	2.32	1.61	0.86	1.18	0.15	1/2-13 X 1 1/4"	55	145	8.28*	30-34
FK2-VT+5	67	70	75	56	29	42	5	M16x40	100	360	550	30-34

DK2-VTI+5 的单位是英寸和盎司。

## 组合型号：可加工卡爪+平面卡爪



件号	A			G			B	C	D	E	内六角螺栓 DIN 912	夹持力 kN	扭矩 Nm	重量 (g) (*盎司)	X卡爪硬度	Y卡爪硬度
	最小值	推荐值	最大值	最小值	推荐值	最大值										
BK2-VT+3S	30	32	34	16.5	17.5	18.5	29	15	21	2.5	M8x20	22	43	65	30-34	48-52
DK2-VT+5S	47	50	54	26	27.5	29.5	54	22	30	4	M12x30	55	145	210	30-34	48-52
DK2-VTI+5S	1.85	1.97	2.12	1.00	1.08	1.16	1.61	0.86	1.18	0.15	1/2-13 X 1 1/4"	55	145	8.28*	30-34	48-52
FK2-VT+5S	62	65	70	33.5	35	37.5	56	29	42	5	M16x40	100	360	500	30-34	48-52

DK2-VTI+5S 的单位是英寸和盎司。