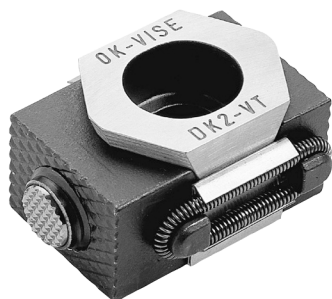
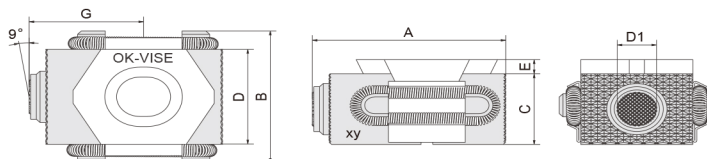


## 自适应卡爪系列

卡爪顶部拥有自适应调节头，调节范围最大可至9度。它能够灵活的夹紧表面不规则的工件或者铸件。



型号



BK2-VT-B

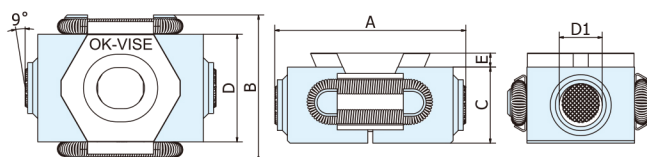
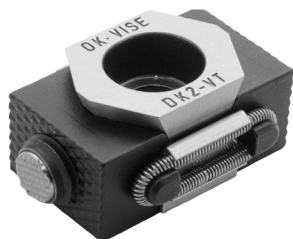


DK2-VT-B/DK2-VTI-B

件号	A			G			B	C	D	E	自适应压头直径 (D1)	内六角螺栓 DIN 912	夹持力 kN	扭矩 Nm	重量 (g) (*盎司)	X卡爪硬度	Y卡爪硬度
	最小值	推荐值	最大值	最小值	推荐值	最大值											
BK2-VT-B	33	35	37	19.5	20.5	21.5	29	15	21	2.5	7.2	M8x20	22	43	64	30-34	48-52
DK2-VT-B	52	55	59	31	32.5	34.5	41	22	30	4	10.7	M12x30	55	145	212	30-34	48-52
DK2-VTI-B	2.04	2.16	2.32	1.22	1.27	1.35	1.61	0.86	1.18	0.15	0.42	1/2-13 X 1 1/4"	55	145	7.40*	30-34	48-52

DK2-VTI-B 的单位是英寸和盎司。

## 双面自适应卡爪系列



件号	A			B	C	D	E	自适应压头直径 (D1)	内六角螺栓 DIN 912	夹持力 kN	扭矩 Nm	重量 (g) (*盎司)	X卡爪硬度	Y卡爪硬度
	最小值	推荐值	最大值											
BK2-VT-E	39	41	43	29	15	21	2.5	7.2	M8x20	22	43	72	30-34	48-52
DK2-VT-E	62	65	69	41	44	30	4	10.7	M12x30	55	145	242	30-34	48-52
DK2-VTI-E	2.44	2.56	2.72	1.61	0.86	1.18	0.15	0.42	1/2-13 X 1 1/4"	55	145	8.54*	30-34	48-52

DK2-VT+E 的单位是英寸和盎司。