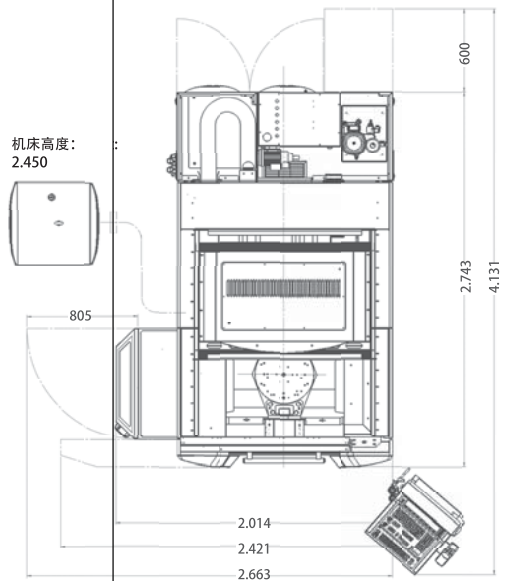


精准-力量-完美 雄鹰技术视野!

V5 - 高动态精度奇迹



机床高度:
2.450



单位: mm

工件尺寸

三轴

X/Y/Z
550 / 400 / 400 mm
max. 500 kg

五轴

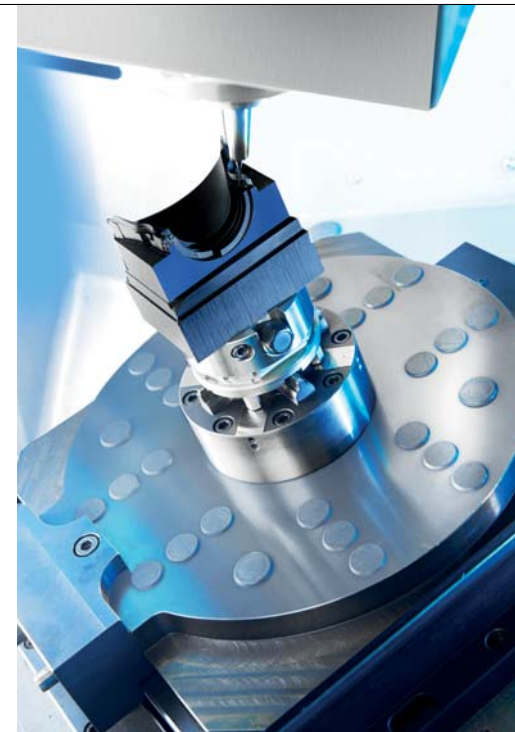
Φ 400 mm / H = 380 mm
max. 250 kg

技术参数

各轴行程	X = 550 mm; Y = 400 mm; Z = 400 mm
进给率	max. 30 m/min
加速度	max. 15 m/s ²
工作台夹装台面尺寸	X = 650 mm; Y = 500 mm
T型槽台最大承重	up to 500 kg
工作台	T型槽台可装在第四/第五轴上方
T型槽	5 x 14 H12
主轴鼻端到工作台距离 最小/最大	50 / 450 mm
工件尺寸 三轴加工 X/Y/Z	550 / 400 / 400 mm (max. 500 kg)
工件尺寸 五轴加工	Φ 400 mm; H = 380 mm (max. 250 kg)
接入电源功率	32 kVA
高频主轴-可选	HSK E40: 1 - 42.000 rpm
主轴功率	15 kW
刀库-可选	32/100 positions (HSK E40)
迷你油雾润滑	包括
数控系统	HEIDENHAIN iTNC 530 HSCI / TNC 640
机床尺寸	2.800 x 2.020 mm; H = 2.450 mm
机床总重	7.200 kg
选配	摆动圆台: B轴-120度 / +60度 C轴扭矩马达 40 U/min 工件重量: 250kg
更多选配	激光对刀 自动刀具清洗站 红外线探头 三维检测功能 石墨吸尘装置 油雾吸收装置 温加工 ATS气溶胶干式润滑 切屑传送链 错误信息短信提示 自动化准备 海德汉软件选配项 节能功能

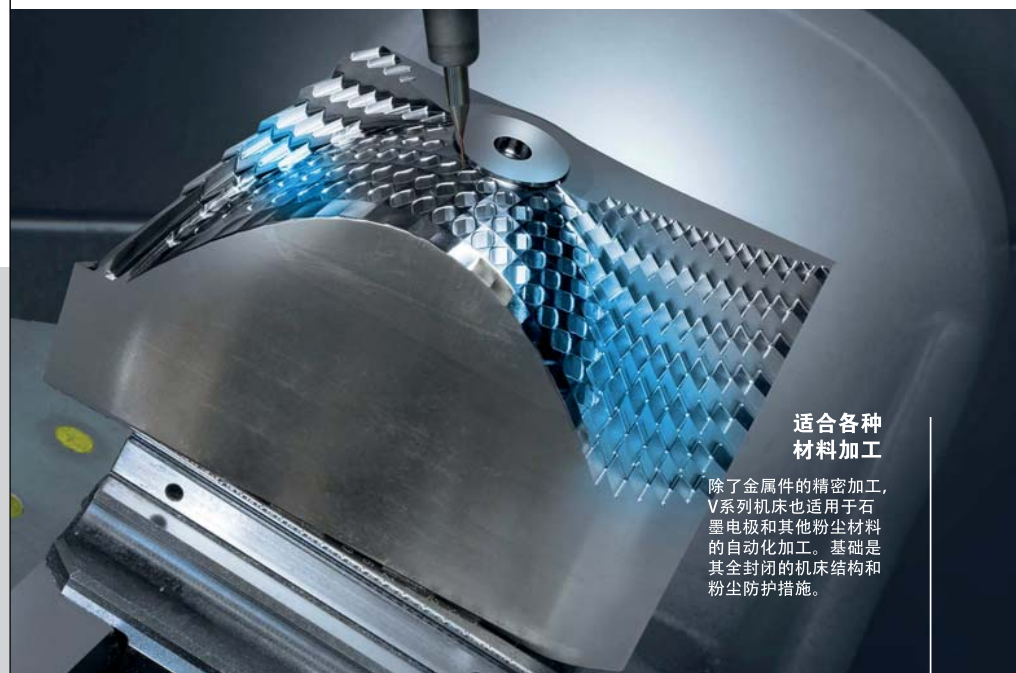
V5 - 更多亮点

加工范围最大化下的紧凑外部尺寸，第四/第五轴最大交换负荷250公斤，托盘最大400X400mm。同样优异的针对自动化和操作人员可进入性，特别受保护的激光测量系统。



快速双夹爪

最短换到时间，特别是应用在大批量生产时。



适合各种材料加工

除了金属件的精密加工，V系列机床也适用于石墨电极和其他粉尘材料的自动化加工。基础是其全封闭的机床结构和粉尘防护措施。

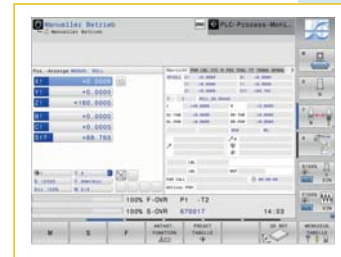
高速共生

完美配合



TNC 640 最新一代 控制系统

采用专门为高速加工和五轴加工进行了优化的加工策略，加工不同大小的工件时都能达到出色效果。独特的V系列机床设计配合控制系统新特点，确保完美的工件表面质量和精度，同时加工时间也得到优化。



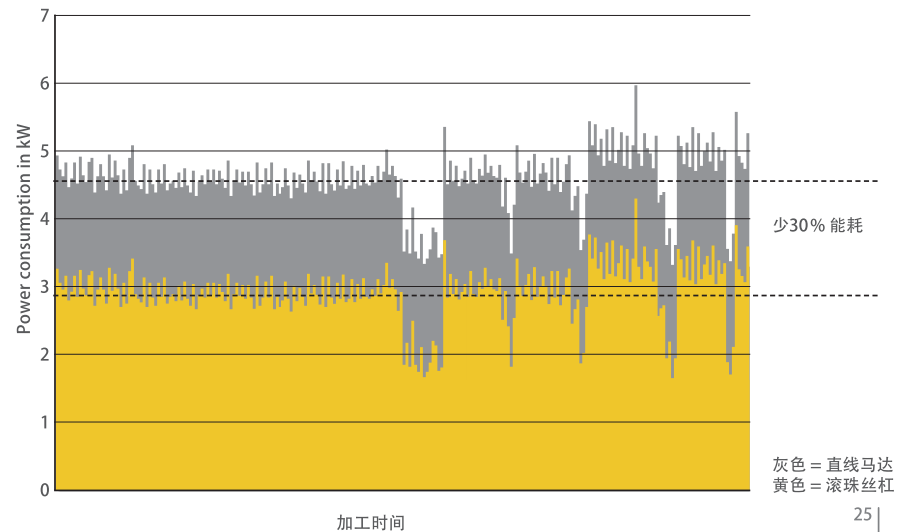


操作简单，维护方便



降低基本能耗、节约资源、节省资金。EcoTec 想您所想，深思熟虑，令机床只在真正必要的情况下消耗能源。可选热机程序、可编程的叫醒功能、编程结束后的休眠状态和其他更多功能被监控。绝对聪明、将能耗降到最低！

通过高效驱动技术降低三分之一的能耗
滚珠丝杠和直线马达对比



为每个应用量身定制的 冷却剂和切屑处理方案

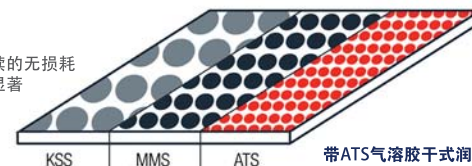


不用扩展程度
可变紧凑切削管理系统

对比 润滑剂涂层

ATS气溶胶干式润滑原理：
减少热量产生替代对抗热量

微量的冷却液生成非常微小的气雾，持续的无损耗的直接供给到刀尖。优化的润滑颗粒，显著减少摩擦热产生。



带ATS气溶胶干式润滑的内冷主轴
最佳的切削能力和最佳的表面质量
(内冷主轴转速达42.000 U/min)



为每种应用提供最合适的润滑冷却方案。