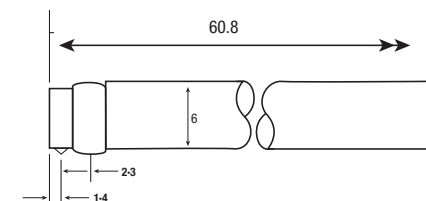
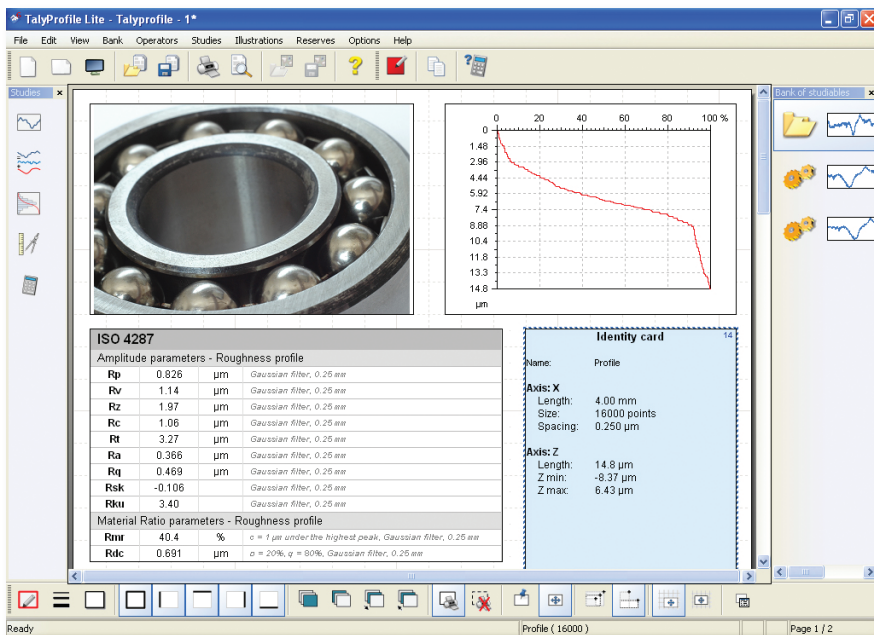
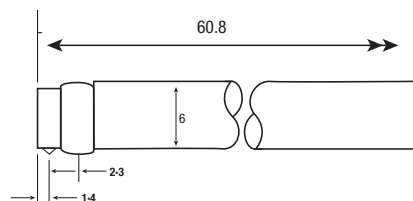


先进的表面加工分析软件

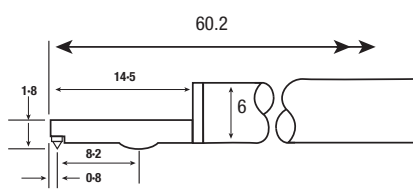
TalyProfile是为配合SR300和SR400表面粗糙度仪使用而专门设计的基于PC机的软件包。共有三种版本：TalyProfile精简版（Lite）具有车间检测需要的所有典型功能；TalyProfile白银版（Silver）具有用于R&W参数的增强功能、一个统计模块和完整的报告打印功能；TalyProfile黄金版（Gold）则具有全部实验室分析功能。



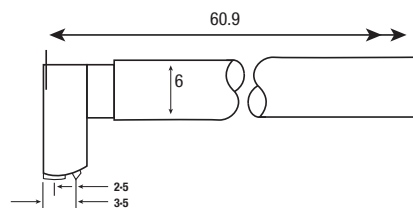
标准测头  
用于一般表面粗糙度测量  
产品号SR-112-1502 (5μm测针半径)  
产品号SR-112-1503 (10μm测针半径)



直角测头  
用于测量与进给方向垂直的表面粗糙度  
产品号SR-112-1505



小内径测头  
用于小孔、沟槽和狭窄表面上的一般表面粗糙度测量  
产品号SR-155-P28495



凹形测头  
用于测量较深凹槽中的表面粗糙度  
产品号SR-112-1506, 凹口深度5.7mm (0.23")

TalyProfile	精简版 (Lite)	白银版 (Silver)	黄金版 (Gold)
Surtonic S系列数据采集	X	X	X
桌面发布模板	X	X	X
多语言支持	X	X	X
英语、法语、德语、西班牙语、意大利语、波兰语、汉语、韩语	X	X	X
水准测量	X	X	X
对称性	X	X	X
缩放	X	X	X
ISO 4287标准	X	X	X
材料比曲线	X	X	X
孔/峰面积	X	X	X
外形参数和曲线	X	X	X
粗糙度和波度曲线	X	X	X
距离测量	X	X	X
多种文件格式的报告		X	X
报告打印		X	X
Form Talysurf数据导入		X	X
公差限值 (通过/不通过)		X	X
数据文件浏览器		X	X
ISO 13565标准 (自动)		X	X
交互式Mr曲线		X	X
梯级高度测量		X	X
拆模			X
FFT滤波			X
阈值			X
频谱			X
功率谱密度			X
轮廓修饰			X
Rk参数			X
Rk参数曲线			X
ISO 12085 R&W motif法			X

TALYPROFILE参数

滤波得到的表面粗糙度参数：Ra、Rq、Rt、Rp、Ry、Rku、Rsk、RSm、Rz、RΔq、RTp、RHTp、Rlo、RPC、RzJIS、R3z  
原始轮廓上的参数 (未滤波)：Pa、Pq、Pt、Pp、Pv、Pku、Psk、PSm、Pz、PΔq、PTp、PHTp、Plo、PPc  
双重滤波得到的参数 (DIN 4776标准)：Rk、Rpk、Rvk、MR1、MR2、A1、A2、Rpk  
Motif法 (" R&W) 得到的参数\*：R、AR、Pt、Rx、SR、SAR、Nr、Kr、W、AW、Wte、Wx、SW、SAW、Nw、Kw、Rke、Rpk、Rvke、Trc、HTrc  
\* 仅限黄金版 (gold) 或白银版 (silver)

