

MarGage 355 E

环规

特性

- 耐磨特殊规格钢
- 硬化和研磨
- 结构尺寸: DIN 2250, C型
- 制造公差: DIN 2250 (js4)
- 实际尺寸的不确定性: 1/2 IT 1

直径 mm	订货号
1	4710006
2	4710010
3	4710014
4	4710018
5	4710020
6	4710022
7	4710024
8	4710026
9	4710028
10	4710030
11	4710031
12	4710032
13	4710033
14	4710034
15	4710035
16	4710036
17	4710037
18	4710038
19	4710039
20	4710040
21	4710041
22	4710042
23	4710043
24	4710044
25	4710045
26	4710046
27	4710047
28	4710048
29	4710049
30	4710050
31	4710051
32	4710052
33	4710053
34	4710054
35	4710055
36	4710056
37	4710057
38	4710058
39	4710059
40	4710060
41	4710061
42	4710062
43	4710063
44	4710064
45	4710065
46	4710066
47	4710067
48	4710068
49	4710069
50	4710070
51	4710071

直径 mm	订货号
52	4710072
53	4710073
54	4710074
55	4710075
56	4710076
57	4710077
58	4710078
59	4710079
60	4710080
61	4710081
62	4710082
63	4710083
64	4710084
65	4710085
66	4710086
67	4710087
68	4710088
69	4710089
70	4710090
71	4710091
72	4710092
73	4710093
74	4710094
75	4710095
76	4710096
77	4710097
78	4710098
79	4710099
80	4710100
81	4710101
82	4710102
83	4710103
84	4710104
85	4710105
86	4710106
87	4710107
88	4710108
89	4710109
90	4710110
91	4710111
92	4710112
93	4710113
94	4710114
95	4710115
96	4710116
97	4710117
98	4710118
99	4710119
100	4710120
125	4710121
175	4710122



MarGage 355 E

环规

特性

- 耐磨特殊规格钢
- 硬化和研磨
- 结构尺寸: DIN 2250, C型
- 制造公差: DIN 2250 (js4)
- 实际尺寸的不确定性: 1/2 IT 1
- 分度 1 mm
- 订购时请备注具体尺寸

Ø mm	订货号
101 –105	4714201
106 –110	4714202
111 –115	4714203
116 –120	4714204
121 –124	4714205
126 –130	4714206
131 –135	4714207
136 –140	4714208
141 –145	4714209
146 –150	4714210
151 –155	4714211
156 –160	4714212
161 –165	4714213
166 –170	4714214
171 –174	4714215
176 –180	4714216
181 –185	4714217
186 –190	4714218
191 –195	4714219
196 –200	4714220



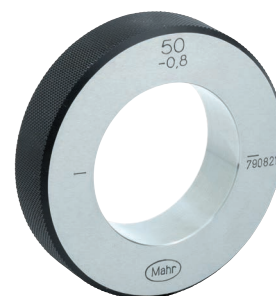
MarGage 355 E

环规

特性

- 耐磨特殊规格钢
- 硬化和研磨
- 结构尺寸: DIN 2250, C型
- 制造公差: DIN 2250 (js4)
- 实际尺寸的不确定性: 1/2 IT 1
- 分度 0.001 mm
- 订购旋入螺纹时请说明

Ø mm	订货号
1 -1.8	4732600
1.801 -3	4732641
3.001 -5	4732642
5.001 -10	4732635
10.001 -15	4732602
15.001 -20	4732603
20.001 -25	4732604
25.001 -32	4732605
32.001 -35	4732606
35.001 -40	4732607
40.001 -45	4732608
45.001 -50	4732609
50.001 -55	4732610
55.001 -60	4732611
60.001 -65	4732612
65.001 -70	4732613
70.001 -75	4732614
75.001 -80	4732615
80.001 -85	4732616
85.001 -90	4732617
90.001 -95	4732618
95.001 -100	4732619
100.001 -105	4732620
105.001 -110	4732636
110.001 -115	4732621
115.001 -120	4732637
120.001 -125	4732622
125.001 -130	4732638
130.001 -135	4732623
135.001 -140	4732639
140.001 -145	4732624
145.001 -150	4732640
150.001 -155	4732625
155.001 -160	4732626
160.001 -165	4732627
165.001 -170	4732628
170.001 -175	4732629
175.001 -180	4732630
180.001 -185	4732631
185.001 -190	4732632
190.001 -195	4732633
195.001 -200	4732634



深圳思诚资源科技有限公司
SHENZHEN SCZY TECHNOLOGY CO.,LTD.

电话/Tel: 0769-22186189

网址/Web: www.sczy.com

邮箱/E-mail: sales@sczy.com

地址/Adr: 东莞市长安镇长青南路1号万科中心1906



微信公众平台