

特性

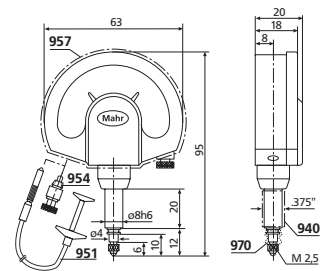
- 大型高对比度度盘面
- 可调公差标记
- 可锁定微调螺丝
- 防震
- 安装轴和测量轴均使用硬化不锈钢制造
- 测量轴安装在高精度滚珠导轨上，最大程度减小回程误差
- 对测量轴上的横向力（侧隙）不敏感
- 通过宝石机芯和精密齿轮、小齿轮确保最高灵敏度和准确度
- 盒型保护外壳
- 恒定测量力
- 可使用线缆释放装置中的螺丝或提升旋钮缩回测量轴
- 包装内容：塑盒



技术参数

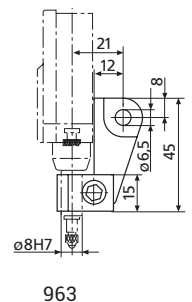
订货号		4334000	4334005	4334102	4334103	4335000	4335005
型号		1003	1003 T	1002	1003	1002	1002 T
测量范围	mm	± 0.05		± 0.03	± 0.05		± 0.03
标尺刻度值	μm	1		0.5	1		0.5
度盘面数字		50 - 0 - 50		25 - 0 - 25	50 - 0 - 50		25 - 0 - 25
极限误差 G _e	μm	1		0.5	1		0.5
极限误差 G _{ges}	μm	1.2		0.6	1.2		0.6
极限误差 G _t	μm	0.7		0.4	0.7		0.4
回程误差 f _u	μm	0.5		0.3	0.5		0.3
重复性 f _w	μm	0.5		0.3	0.5		0.3
标准		DIN 879 - 1		工厂标准	DIN 879 - 1		工厂标准
自由行程	mm				2.8		
测量力	N				1		
标尺直径	mm				50		
度盘颜色			黄色		白色		黄色
IP 防护等级			IP 54				IP 54

订货号	安装轴
	mm
4334000	8
4334005	8
4334102	8
4334103	8
4335000	8
4335005	8



附件

订货号	描述	型号
4310103	适配器衬套 (.375" / 8 mm)	940
4372000	提升线 (250 mm)	951
4372030	抬升旋钮	954
4373030	防溅罩	957
4334786	橡胶波纹管	970
4375002	带耳后盖，用于安装至 8h6 mm 的固定轴	963



深圳思诚资源科技有限公司
SHENZHEN SCZY TECHNOLOGY CO.,LTD.

电话/Tel: 0769-22186189
网址/Web: www.sczy.com
邮箱/E-mail: sales@sczy.com
地址/Adr: 东莞市长安镇长青南路1号万科中心1906

微信公众平台