

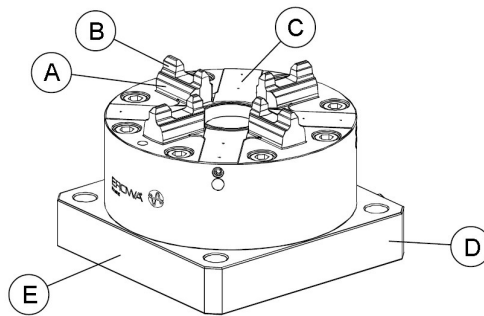
EROWA 夾具 單項 產品 資料

1/2

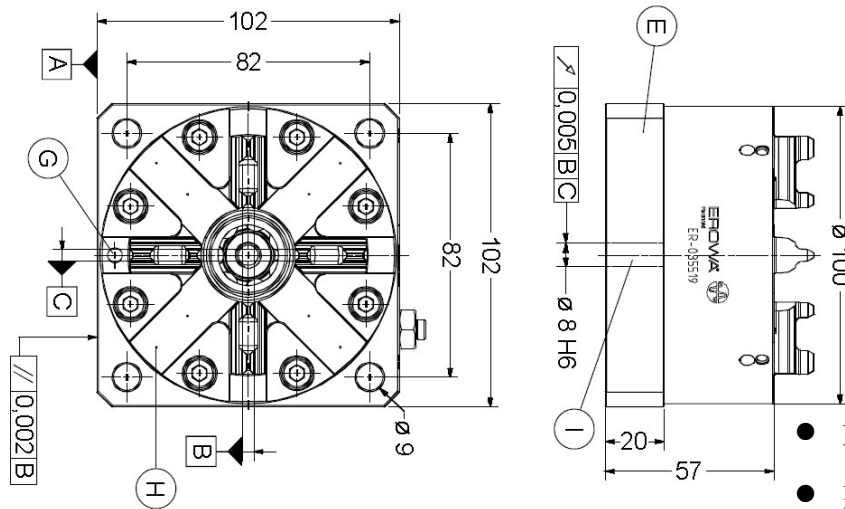
編號	ER-155102	品名	ITS 夾頭 100 P 附底板
備註	1. 使用氣壓：6bar. 2. 夾頭使用前,定位軌 A)部分請先上油. 3. 夾頭與底板不可拆開，否則會失去夾頭與底板基準面之間的平行度。 4. 空壓夾頭使用過後，準備暫停使用時，建議將夾頭寄回力永公司保養，以防止夾頭內部生鏽。		

說明

- A) 定位軌 (P)
- B) 定位軌 (ITS)
- C) Z 軸基準面
- D) 底板
- E) 基準面

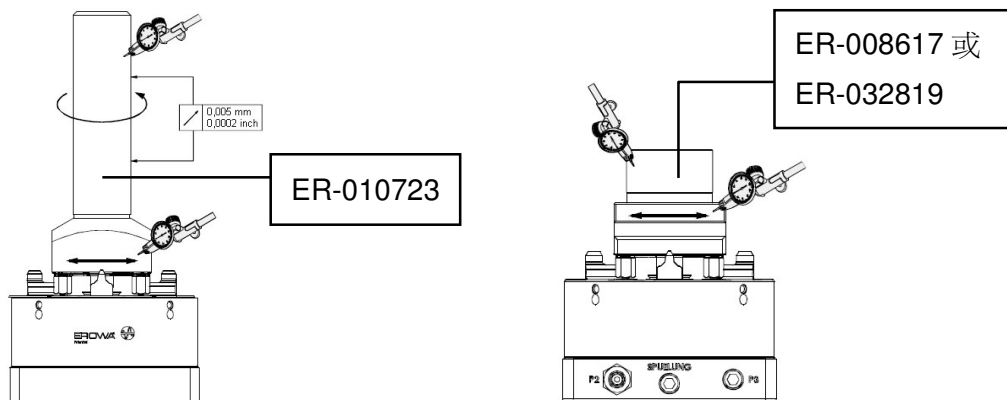


尺寸與技術資料



- 重複精度：<0.002mm
- 夾持力：6,000N

校正



http
新店

昆山 貿易有限公司
昆山

FAX

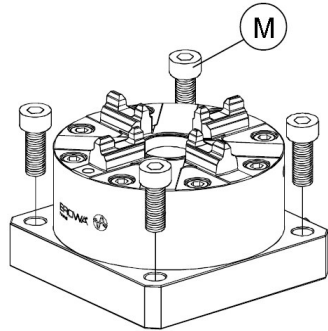
FAX

EROWA 夾具 單項產品資料

2/2

編號	ER-155102	品名	ITS 夾頭 100 P 附底板
----	-----------	----	------------------

固定



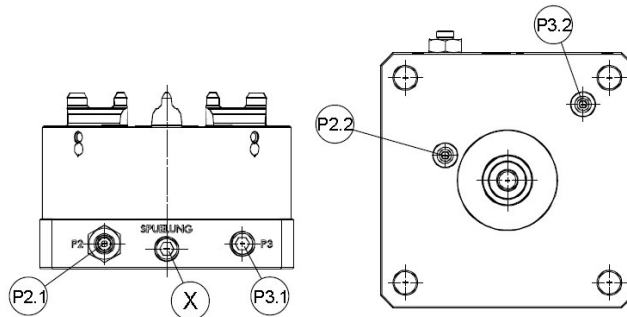
使用 M8x35 螺絲(M)校正後,以 25Nm 鎖緊。

開關

P2) 夾頭開關

P3) 夾頭清潔孔

X) 中心沖油孔

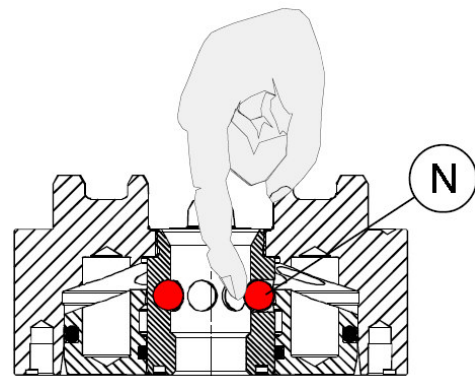


注意事項

1. 使用過程中，拉桿上務必要安裝 EROWA O 型環。
2. 當工件(電極)加工完畢後，請先清潔夾頭銅座定位片後，取出銅座，關閉夾頭，**切不可取出銅座再清潔夾頭，以免雜物進入夾頭。**
3. 使用完畢，請在夾頭上罩防護罩。

保養

1. 保養週期：每週一次
2. 保養時注意事項：
用手抹油時，送空氣讓夾頭在**張開**的狀態下上油，抹油後，夾頭在不放入拉桿的狀態下，進行 5 次開關的動作。
3. 夾頭加**潤滑油不能過量**，以免造成夾頭內部機構活動空間不足，而無法正常作動。



PS. 建議使用 Kluber 公司的潤滑油，編號為 Staburags NBU 12。