

MarForm MMQ 150

紧凑型形状测量仪

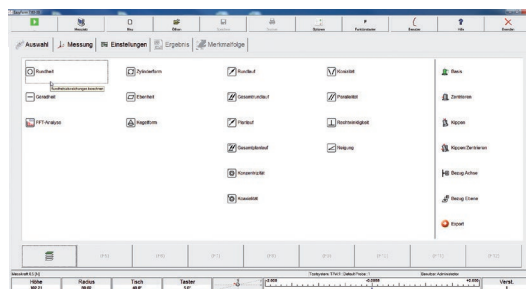
描述

MarForm MMQ 150 - 入门级圆柱度测量技术。MMQ 150 是测试形状和位置公差自动形状测量仪。

- 用于生产中或检测室
- 快速且简便的操作
- 测量精度，为圆柱度公差优化
- 减少废品，节省时间，降低生产成本
- 免维护，高精度机械轴承

选项:

- 卡盘直径 $\varnothing 100$ mm
- 各种额外夹具
- 换向器分析
- 震动速率分析
- 升级到 MarWin AdvancedForm
- 22 英寸触摸屏代替 24 英寸显示器
- 各种长度的测杆和不同几何形状的探针球
- 各种双测杆
- 各种校准标准器
- 各种设备工作台，某些有震动补偿



版本

MMQ 150 测量站包含以下组件：

- MarForm MMQ 150 形状测试仪
- T20W 长度测头，手动，带测头杆
- 用于测量和操作的 EasyForm 软件
- MarWin PC，Windows 10 操作系统
- 24 英寸显示器



深圳思诚资源科技有限公司
SHENZHEN SCZY TECHNOLOGY CO.,LTD.

电话/Tel:0769-22186189

网址/Web:www.sczy.com

邮箱/E-mail:sales@sczy.com

地址/Adr: 东莞市长安镇长青南路1号万科中心1906



微信公众平台