

# MarForm MMQ 100

## 紧凑型形状测量仪

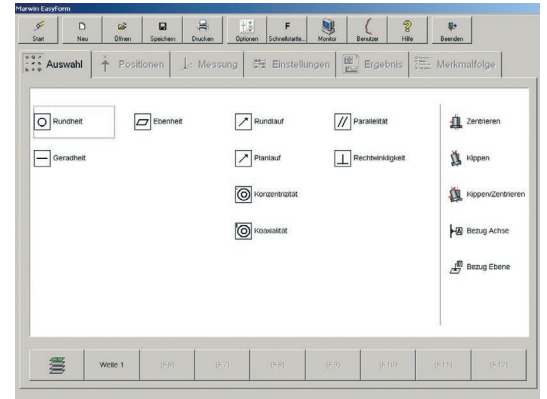
### 描述

MarForm MMQ 100 形状测量仪执行测量任务的简单而准确的解决方案。

- 快速而准确的测量结果
- 机械轴承提供高可靠性
- 大测量范围
- 重量轻，结构紧凑，移动性高
- 计算机辅助高速工件定位
- 调心和调平旋钮，方便粗调和细调
- 通用而可靠
- 车间也可用，因为无需压缩空气连接
- 触摸屏设计使其无需键盘或鼠标
- Z 和 X 方向数字编码器将测量位置直接传输给软件

### 选项：

- AdvancedForm
- Mahr QE QS-STAT 数据导出



### 版本

MMQ 100 测量站带 EasyForm 全套系统。MMQ 100 包含以下组件：

- MarForm MMQ 100
- X/Z 方向数字编码器
- T20W 测头
- MarWin® EasyForm 软件
- MarWin PC, Win 10 操作系统
- 24 英寸 TFT 显示器
- 灵敏的触摸屏显示器（选配）



**深圳思诚资源科技有限公司**  
**SHENZHEN SCZY TECHNOLOGY CO.,LTD.**

电话/Tel:0769-22186189

网址/Web:www.sczy.com

邮箱/E-mail:sales@sczy.com

地址/Adr: 东莞市长安镇长青南路1号万科中心1906



微信公众平台